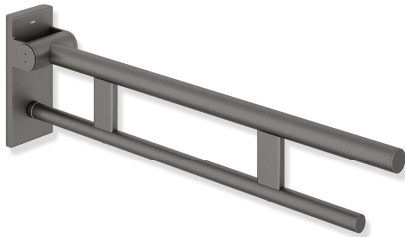


## Produktdatenblatt

### Mobiler Stützklappgriff Duo, Design A 900.50.40260

# HEWI



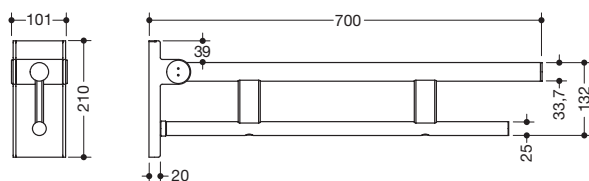
#### Mobiler Stützklappgriff Duo, Design A 900.50.40260

- zwei parallele, übereinander angeordnete runde Griffebenen
- kann nach oben und gebremst nach unten geklappt werden
- mobil einsetzbar
- zum einfachen und flexiblen Nachrüsten auf bestehender, vormontierter Montageplatte 900.50.00160, ist separat zu bestellen
- werkzeuglose und schnelle Montage durch einfaches Einhängen des Stützklappgriffs
- gegen unbeabsichtigtes Herausziehen mit Befestigungsschraube gesichert
- Ausladung 700 mm, 210 mm hoch und 101 mm breit, Durchmesser Oberholm 33,7 mm, Durchmesser Unterholm 25 mm
- belastbar bis 100 kg
- aus hochwertigem Edelstahl, pulverbeschichtet in den HEWI Farben DX (Weiß tiefmatt), DC (Schwarz tiefmatt), AY (Hellgrau Perlglimmer tiefmatt) und SC (Dunkelgrau Perlglimmer tiefmatt)
- Bodenstützen 900.50.02060 und 900.50.02160 nachrüstbar
- CE-Kennzeichnung nach Richtlinie 93/42/EWG
- erfüllt die Anforderungen nach ÖNORM B1600/1601 und SIA 500



CE

#### Abmessungen in mm



#### Oberflächen



#### Alternative Oberflächen



Technische Änderungen vorbehalten, 15.08.2019

HEWI Heinrich Wilke GmbH  
Postfach 1260  
D-34442 Bad Arolsen

Telefon: +49 5691 82-0  
Telefax: +49 5691 82-319

info@hewi.de  
www.hewi.com